

AUDICIÓN SISTEMA DE ALTA FIDELIDAD



Devialet + Sonus Faber: regreso al futuro

Queremos saber cómo va a ser el High End de excepción con las nuevas tecnologías wireless que nos permitan una conversión de la señal con la máxima pureza y calidad. De la mano de Audio Reference, vamos a experimentar un sistema basado en el fascinante amplificador con DAC incluido de la marca francesa Devialet

He visitado dos veces Audio Reference de Barcelona en los últimos años. La primera como cliente anónimo, aunque no llegué a comprar nada, y la segunda, en esta ocasión, como colaborador de On-Off. Se podría preguntar el lector cuál fue la diferencia de trato entre una y otra visita. Pues bien, la respuesta es muy simple: ninguna. Ambas veces he sido atendido por el artífice de todo el tinglado, Manu Pla, y ambas veces he tenido que ser yo el que le dijera: ¿Es que no vas a cerrar hoy? tras horas de probar equipos y, sobretodo, de conversación. Porque, a Audio Reference no se va solo a probar y comprar componentes. Se va a aprender, y ese aprendizaje o asesoramiento se convertirá en compra o no. Pero seguro que salimos con la sensación de haber encontrado el referente que nos faltaba o el criterio del que dudábamos. Manu es un verdadero experto que se anticipa a las tendencias y,

en ocasiones, a los propios deseos del aficionado, al que, con unas pocas preguntas diagnósticas sus inquietudes, o ¿por qué no decirlo? su enfermedad audiófila.

Pues bien, en esta ocasión, mi dolencia consistía en saber cómo será el High End del futuro. Es decir, qué soluciones combinarán la calidad y excelencia de los equipos tradicionales de alto nivel y la comodidad y versatilidad de las nuevas tecnologías. Para ello, me presentó un sistema de altos vuelos compuesto por unas Sonus Faber Olympica II y un Devialet 240 manejado desde un iPhone 5. De entrada, el amplificador-convertidor-streaming francés sorprende por su escultórica presencia y el alto brillo del impecable acabado. Realmente este aparato, deseado por unos y denostado por otros, representa un concepto único y original del que difícilmente se podrá opinar si no se ve, no se toca y no se oye lo que es capaz de hacer.

Composición del equipo

- Devialet 240
- Sonus Faber Olympica
- Audio Research CD 9

Otros:
cableado Transparent Audio

Las instalaciones del comercio especializado de Barcelona, Audio Reference, han sido perfectas para desarrollar esta audición

Funcionamiento wireless de Devialet

Puede sorprender al lector el elevado coste del cableado e, incluso del lector de CD; pero, hay que señalar que el objetivo de esta audición era conocer y evaluar el Devialet asociado a unas columnas de gama media-alta como las Olympica. Es decir, Audio-Reference nos presenta un sistema que, de hecho, ni siquiera necesita mueble ya que el amplificador-DAC-streamer francés está diseñado para poder colgarse en la pared. Los cables se han elegido para tener la certeza de que, en ningún caso, iban a frenar o sustraer nada al sistema. En general, la inversión en cableado no debería ir más allá del 10 - 15 % del total.; en este caso incluso menos, ya que el único cable imprescind-

dible es el que va del Devialet a las Sonus. En el mismo sentido, la elección del elitista reproductor de cd de Audio Research se ha hecho como referencia comparativa para medir la excelencia del DAC interno del Devialet.

El corazón del sistema, el Devialet 240 es mucho más que un amplificador. Su lujosa estética esconde en su interior una potencia de 240 W a 6 Ohm combinando un esquema de amplificación híbrido analógico/digital desarrollado por Devialet (ADH) con la topología "Clase A Ultra Lineal". Todo ello garantizando unos niveles de distorsión muy cercanos a cero. El sistema de conversión analógico digital es denominado "Magic Wire" que remuestrea cualquier señal a 24 bits y 192 kHz. Pero lo más interesante es la tecnología Devialet

Air que permite la recepción vía wifi de la música procedente de cualquier tablet, smartphone o servidor en general. La marca francesa proporciona el software necesario para que, por ejemplo, un iPhone nos baste para escuchar la música almacenada en él, en un disco duro o en la nube.

La audición

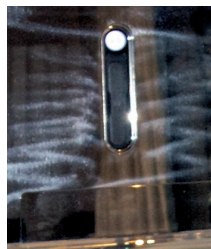
Los resultados de una audición de unas horas nunca son concluyentes, y más si las cajas acústicas estaban casi sin rodar. En los bancos de pruebas de esta revista, en cambio, los componentes se llegan a probar durante semanas. Pero de alguna manera, en la única sesión de tres horas que hemos efectuado con la ayuda de nuestra propia biblioteca musi-

►Acabados en piel auténtica y madera natural:

Los materiales empleados van a influir positivamente en el sonido.



►Acabado exclusivo: El Devialet, además de ser bueno, ha de parecerlo y no esconderse. El brillo del cromado es impecable.



►Transductores a medida: Sonus Faber confía en los mejores fabricantes del mundo de transductores. Los de las Olympica II se han diseñado bajo especificaciones de la firma italiana.



CARACTERÍSTICAS

DEVIALET 240: 240 W a 6 Ohm
 SONUS FABER OLYMPICA II:
 POTENCIA: 50 w - 250 W
 SENSIBILIDAD: 88 dB
 RESPUESTA: 40 Hz - 30.000 Hz

AUDICIÓN SISTEMA ALTA FIDELIDAD

VIENE DE PÁGINA 41

VALORACIÓN

★★★★★

P.V.P. SISTEMA: 43.170

DEVIALET 240: 12.900 €
SONUS FABER OLYMPICA II: 7590 €
AUDIO RESEARCH CD 9: 14.490 €
TRANSPARENT AUDIO REF.: 1.740 €
TRANSPARENT A. MUSIC WAVE: 6.450 €



Sonus Faber Olympica II

La marca italiana ha demostrado una sinergia sorprendente con el Devialet. La estética de ambos elementos, pese a ser muy diferente, tiene algún elemento en común, como la tapa cromada perforada de la salida del puerto bass-reflex. En las Olympica II este puerto se orienta hacia un lateral, pudiendo configurarse, según la sala, hacia el interior o hacia las paredes laterales. Es decir, las columnas son simétricas pero no iguales una de otra. Destaca, como seña de identidad de la marca, el uso de materiales nobles como la madera que, supuestamente, confiere a las Sonus Faber ese timbre especial, acústico y elegante. Asimismo, todo el frontal y la parte superior están recubiertos de piel de vacuno auténtica. Afirman los responsables de la marca vicentina que éste material, además del tacto y aspecto que aporta, neutraliza las posibles reflexiones secundarias que la propia caja pudiera transmitir. Lo que es indudable es que el diseño y los acabados de las Olympica transmiten una exclusividad muy europea que no desentonarán con el seductor Devialet.



El diseño es una parte importante en los equipos Hi-Fi y estos equipos gozan de esta característica por los materiales empleados y el estilo propio que muestran

cal, podemos ponderar cuál es el potencial del sistema y extrapolar si va a colmar las expectativas del aficionado exigente. No será un veredicto concluyente pero sí orientativo. Vamos a reproducir un directo del sello ECM: "Saudades" (2.006) con el Trio Beyond (Scofield, Goldings, DeJonette).

Las Sonus crean una escena amplia, estructurada y muy profunda. Me sorprende la buena transparencia de las cajas. El sonido es muy preciso, el DAC interno del Devialet trabaja con absoluta perfección. No hay nada que envidiar al Audio Research. La única pequeña salve-

dad quizá sea una cierta frialdad, producto, probablemente, de esa alta definición que en unas cajas sin rodar pueden provocar alguna pequeña arista. Pero no es nada verdaderamente significativo ya que con el tema "The Womb" de Me'Shell Ndegéocello ("Peace beyond passion", 1996) la escena y el balance tonal se articulan con el equilibrio adecuado pese a la dificultad que la multi-instrumentista americana introduce con sus cambios de ritmo y efectos de todo tipo. Definitivamente, el sistema tiene una eficacia intachable y nos ha llegado a convencer. **ON/OFF**



Lujo y elegancia

Los diseños de Devialet no pretenden convencer sino seducir directamente al aficionado con una estética lujosa y completamente alejada de toda convención. Desde luego no es un aparato para estar escondido sino para destacar en algún lugar cuya presencia no pase desapercibida. Definitivamente, queda demostrado que el sonido de excepción no precisa de voluminosos amplificadores que una sola persona es incapaz de levantar. Los modelos franceses no escatiman novedosas soluciones constructivas ni carísimos materiales para lograr la elegancia esté siempre presente y desde cualquier ángulo. Devialet representa la antítesis de esa estética americana pesada, voluminosa y, por qué no decirlo, superada hace décadas.