

## Banco de pruebas Hi-Fi y High End

Reproductor de CD/SACD

## Krell Evolution 505

No suele ser la constancia una de las virtudes de los genios pero en el caso de Dan D'Agostino, número uno de Krell, parece que la búsqueda permanente de la verdad sonora parece no tener fin.

TEXTO Y FOTOGRAFÍAS SALVADOR DANGLA

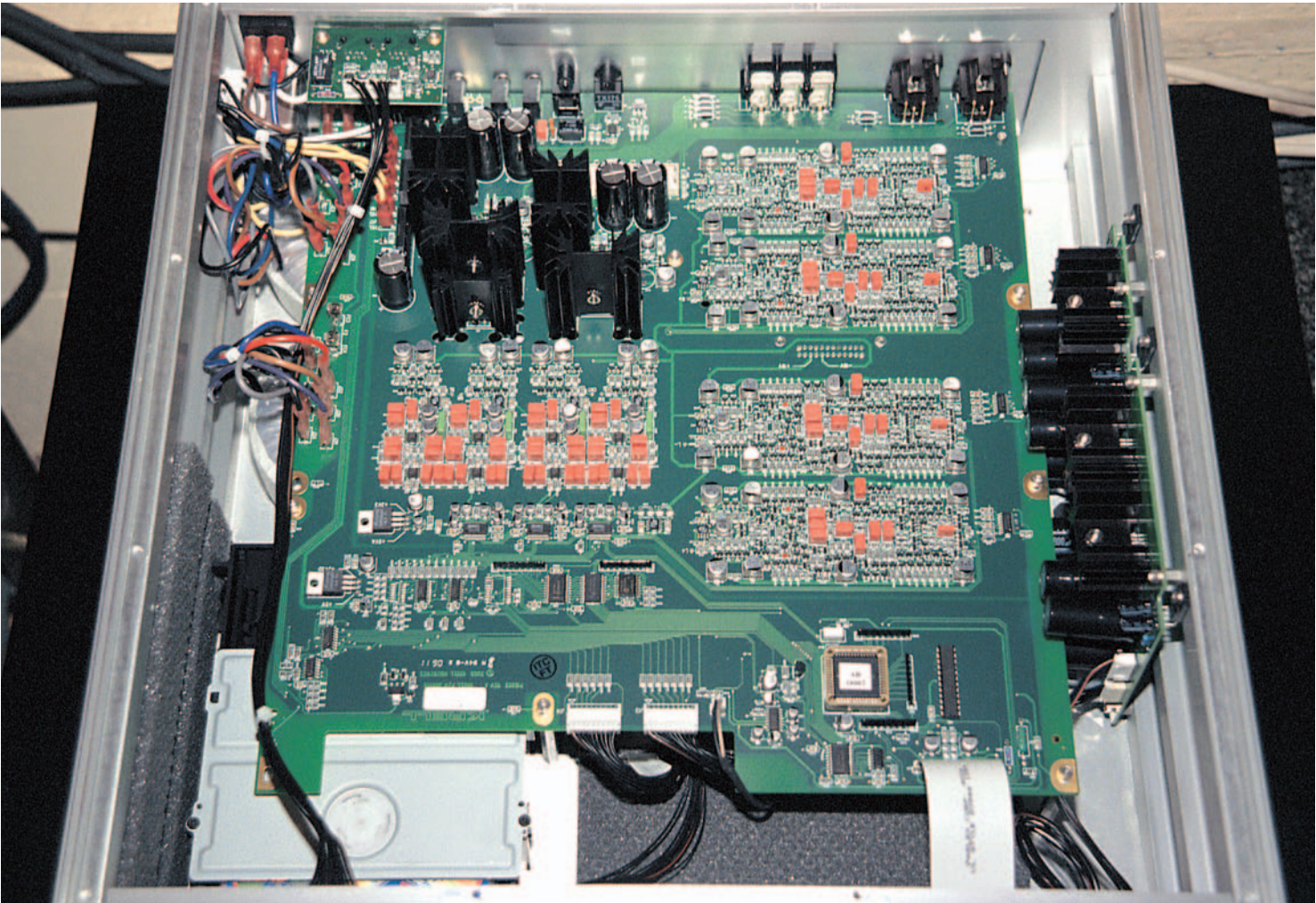
No voy a entretenerme una vez más en recordar las virtudes del formato SACD y discutir los qués y porqués de su fracaso comercial como formato de gran consumo, aunque puestos a repartir culpas todos los actores de esta singular función han hecho méritos para tener su parte de culpa. Desgraciadamente, la aparición del audio digital de alta definición coincidió con el apogeo del A/V y la orgía descargadora de música comprimida provocada por la popularización de la banda ancha internáutica. Pero lo cierto es que el Super Audio CD está, para lo que interesa a quienes buscan el sonido absoluto, lo suficientemente vivo -con un

montón de pequeños pero dinámicos sellos independientes amantes de la calidad apostando por él- para justificar la puesta a punto de reproductores que incorporan lo último en tecnología digital para mayor gloria de la reproducción musical doméstica. En consecuencia, hay que celebrar el advenimiento de lectores digitales de auténtico High End que con la excusa de la compatibilidad SACD nos acercan un poco más a nuestros sueños de perfección sonora, y además proponiendo enfoques novedosos en lo que a tecnología de procesado de señales de audio se refiere. Este es el caso del Evolution 505,

la más novedosa de las fuentes digitales de audio creadas por la estadounidense Krell y por añadidura uno de los componentes de su clase más fascinantes del momento (por más señas, reemplaza al celebrado SACD Standard, que en su momento fue el primer lector digital de audio de alta definición creado por la marca de Dan D'Agostino). Pues bien, tuvimos la ocasión de tener a nuestra disposición la primera unidad que llegó a nuestro país para analizarla y escucharla detenidamente para ustedes. Las líneas que siguen constituyen la crónica de nuestras impresiones sobre un producto excepcional digno de su estirpe.



## Krell Evolution 505



*El interior del 505 refleja la excelencia habitual en Krell: tecnología punta al servicio de la música.*

## Máximo glamour en diseño y tecnología

La pertenencia del 505 a la flamante serie Evolution del legendario –25 años ininterrumpidos en la primera división de la electrónica de consumo sin compromiso- fabricante estadounidense se detecta de inmediato en su opulento panel frontal, de diseño verdaderamente “radical” por el singular combinado de lujo y sensación de sofisticación tecnológica que aporta. Hay, no obstante, un elemento del mismo que criticar y que no es otro que la ausencia de testigos luminosos que indiquen la función a la que se accede... cosas del High End, aunque en este caso tamizadas por el hecho de que el imponente mando a distancia que acompaña a nuestro invitado es más que suficiente para gobernarlo. A señalar asimismo el precioso visualizador de funciones por matriz de puntos, perfectamente visible a distancias considerables

*La generalización del uso de la tecnología de montaje en superficie es uno de los rasgos característicos de los Krell de última generación. En el caso del Evolution 505, ello permite minimizar trayectos de señal y maximizar parámetros como la relación señal/ruido y la gama dinámica, ambos esenciales para reproducir la música con los niveles de realismo exigidos por los melómanos más radicales.*



gracias al respetable tamaño de los caracteres y ala tan preciosa como contundente luz azulada de los mismos. En lo que respecta al panel posterior, nos encontramos con un Krell a la última y por tanto con todo lo que cabe suponer en un producto de su especie: salidas balanceadas en estéreo y no balanceadas en multicanal (la presencia de tomas XLR para 5.1 no es habitual, aunque sí se habría

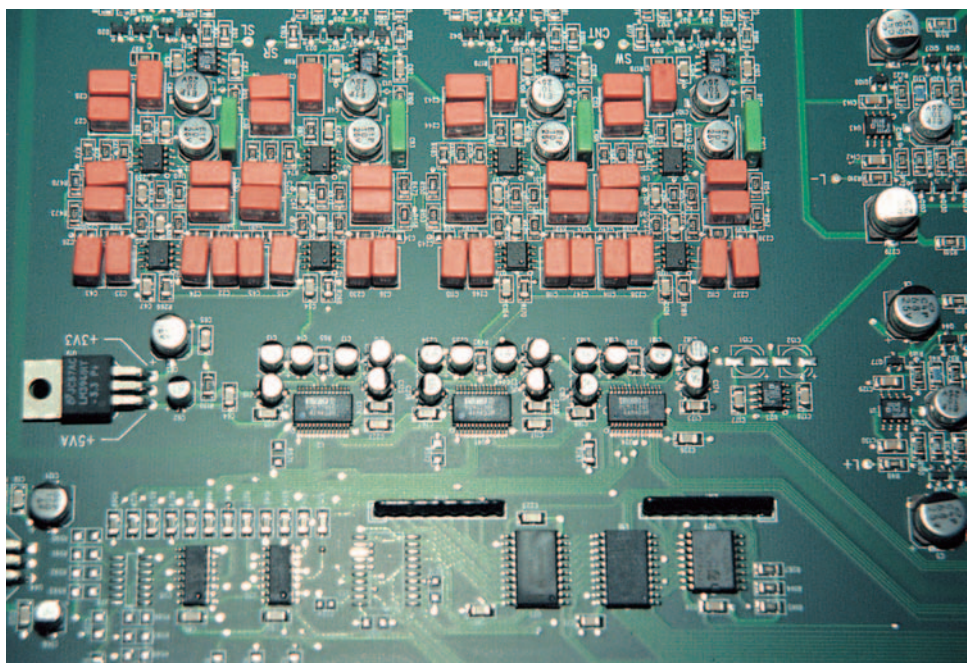
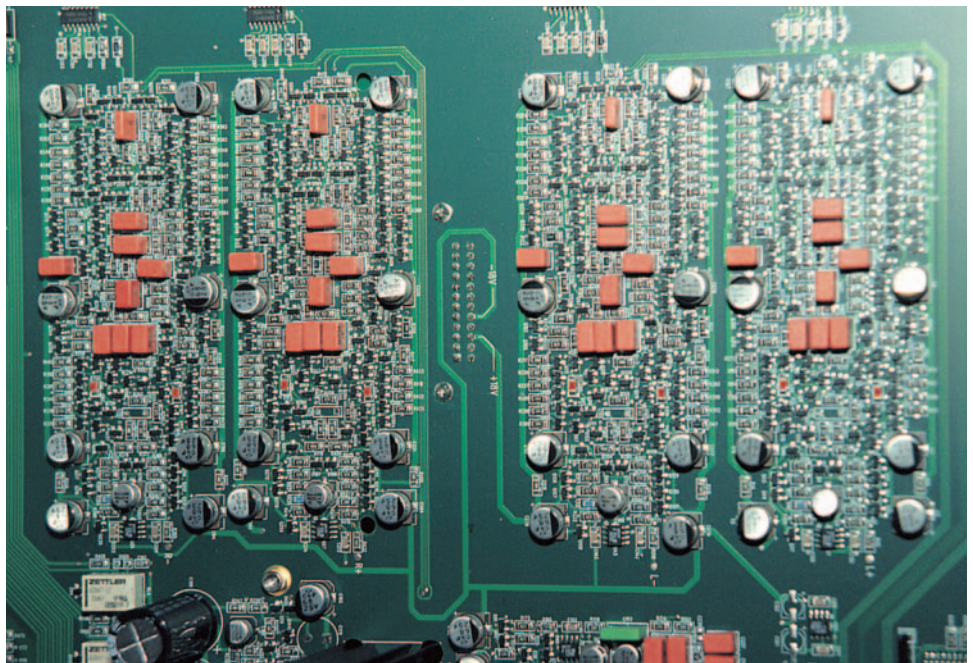
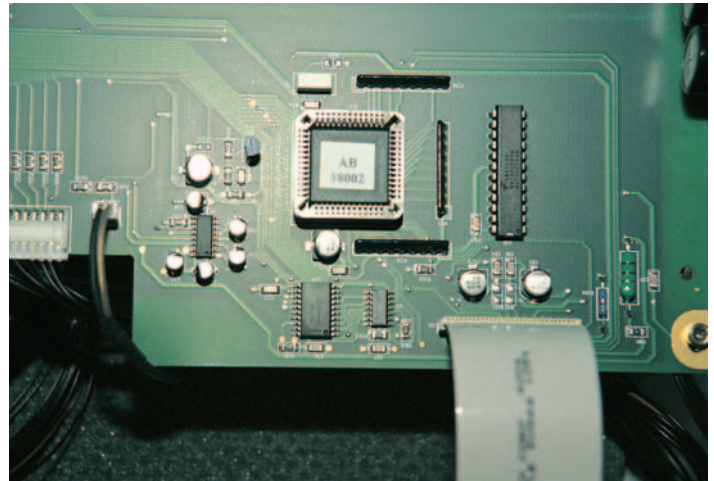
podido exigir en una máquina como el Evolution 505... el motivo de que no sea así es que hay que ver la compatibilidad SACD multicanal del Krell como un “extra” por cuanto su vocación es fundamentalmente estereofónica), así como salidas digitales coaxial y óptica (aunque no AES/EBU) y, por supuesto, las exclusivísimas tomas CAST (“Current Audio Signal Transmission”) para realizar

## Banco de pruebas Hi-Fi y High End

una conexión mediante señales de corriente (y no de tensión, lo que permite eliminar la influencia de las fluctuaciones del sistema de alimentación en la señal de audio). Todo ello se complementa con una extensa dotación de conexiones (puerto RS-232, entrada RC-5, dos tomas CAN para enlace, entradas y salidas para señal de disparo continua) destinadas a facilitar la inserción del Krell en sistemas personalizados complejos (algo muy habitual en EE.UU.), lo que garantiza la compatibilidad con los intereses de un amplio abanico de potenciales usuarios.

Pero en donde el 505 brilla con nota es en la configuración de sus entrañas, que de hecho agrupan una impresionante representación de las innovaciones más relevantes introducidas por Krell en sus máquinas de última generación, entre ellas los "fuera de parámetros" modelos "top" de la familia Evolution. Estamos, en consecuencia, ante un producto equipado con tecnología verdaderamente puntera, con todo lo que ello implica en términos de exclusividad y, por supuesto, de superioridad tangible. La primera de ellas es la ya citada transmisión por señales de corriente CAST, que proporciona mejoras sonoras notabilísimas en parámetros como la dinámica y la transparencia si el resto de componentes del sistema operan en el mismo modo por cuanto el número de etapas de ganancia de tensión se reduce al mínimo posible, léase una sola. La segunda, que de hecho complementa a la primera, es el Modo de Funcionamiento "Current Mode" (en Clase A), que podría considerarse perfectamente como una versión del concepto CAST a nivel de la circuitería interna de un componente determinado. El objetivo de esta obsesión con los amperios está perfectamente definido: evadirse de una vez por todas de los casi siempre negativos (por no decir nefastos) efectos que tiene cualquier variación brusca del sistema de alimentación en la capacidad de análisis de microinformaciones de cualquier fuente. Por otro lado, en el Evolution 505 encontramos soluciones clásicas en Krell, como por ejemplo el uso de circuitos de alimentación independientes para los subsistemas digitales, analógicos y de gestión del mecanismo de transporte (con transformador de 45 VA para los dos primeros y de 65 VA para el tercero). Con respecto a este último, señalemos que su simplicidad formal esconde una fiabilidad y una robustez a prueba de bomba, a lo que se suma una compatibilidad nada desdeñable en lo que a formatos se refiere (puede leer incluso DVD+/-R/RW).

**La importancia conferida por Krell al sistema de alimentación del Evolution 505 se plasma en la presencia de múltiples regulaciones locales y el empleo sistemático de componentes particularmente generosos en sus prestaciones. El resultado es una dinámica y una transparencia fuera de lo común que llevan el sello inequívoco de Krell.**



## Krell Evolution 505



### Ficha técnica

<b>Modelo</b>	Evolution 505
<b>Tipo</b>	reproductor de CD/SACD
<b>Fabricante</b>	Krell Industries, Inc. (EE.UU.)
<b>Distribuidor</b>	Sarte Audio Elite, S.L.
<b>Inicio de la distribución</b>	2006
<b>Precio orientativo</b>	11.730 €
<b>Garantía</b>	5 años
<b>Esquema de conversión D/A utilizado</b>	resolución de 24 bits/192 kHz
<b>Respuesta en frecuencia</b>	4-20.000 Hz, +/-03 dB
<b>Nivel de distorsión armónica total (THD)</b>	inferior a -82 dB entre 20 y 20.000 Hz
<b>Relación señal/ruido</b>	115 dB (medida con ponderación A)
<b>Salidas analógicas disponibles</b>	balanceadas (XLR) y CAST (conectores en bayoneta de 4 patillas) para estéreo y no balanceadas (RCA) para multicanal
<b>Salidas digitales disponibles</b>	1 digital eléctrica S/PDIF y 1 digital óptica EIAJ-TosLink
<b>Dimensiones</b>	438x153x438 mm (AxHxP)
<b>Peso</b>	16'8 kg
<b>Observaciones</b>	topología circuital completamente balanceada configurada en Clase A pura según el "Current Mode" exclusivo de Krell; espejos de corriente de última generación; realimentación negativa nula; convertidores D/A de alta precisión para todos los canales; mecánica de transporte hecha a medida para Krell compatible con discos CD-R/RW y DVD+/-R/RW; fuentes de alimentación separadas para los circuitos de audio y de control del sistema de transporte; conexión por señales de corriente CAST exclusiva de Krell; tres entradas y dos salidas de control para facilitar la inserción en sistemas personalizados complejos; mando a distancia.

**Posicionamiento** Nivel de Referencia

**Calificación Global** 92

**Relación Calidad/Precio** 8'

**La conectividad del 505 es generosa (a destacar la presencia de las tomas CAST exclusivas de Krell) aunque algunos puristas echarán en falta la presencia de salidas balanceadas para sonido (SACD) multicanal.**

La ejecución de los circuitos encargados de materializar esta filosofía es, como reflejan las fotografías adjuntas, brillante, destacando el empleo sistemático de la tecnología de montaje en superficie –cada vez más depurada y por tanto aceptada por los fundamentalistas del audio– con componentes de muy alta calidad en una topología sin realimentación que permite disponer de una banda pasante de 500.000 Hz. En lo que respecta a la sección de conversión D/A, se utilizan "chips" PCM1738 ("192/24") de Burr-Brown montados en configuración diferencial para todos los canales, una solución que cuadra a la perfección con la arquitectura cien por cien balanceada del 505.

### La escucha

Evalué el Evolution 505 en compañía de un sensacional conjunto previo/etapa de Krell de última generación (más que nada para explotar las ventajas de la conexión CAST) y una pareja de cajas acústicas Sonus Faber Stradivari Homage debidamente unido con cables "top" de la estadounidense Transparent Audio.

La primera impresión que se desprende de nuestro invitado es que es un Krell de pura cepa como consecuencia de la excepcional vitalidad de su sonido, que cautiva de inmediato por su transparencia y su riqueza sin que por ello pierda en ningún momento la visión de conjunto que debe caracterizar a toda máquina que aspire a

reproducir música a tamaño real. La opulencia de las secciones de tratamiento de señal y el uso de una configuración en Clase A cien por cien balanceada desde la entrada hasta la salida hace que la diferencia entre la reproducción de SACD y CD sea mínima. De hecho, el 505 es un reproductor de discos compactos sencillamente fastuoso, con graves casi analógicos y unos agudos milagrosos que igualan a los de los mejores sistemas formados por giradiscos, brazo y cápsula. Por otro lado, el inusualmente bajo nivel de ruido de fondo consigue, combinado con la opulencia del sistema de alimentación, que la presentación espacial del sonido se materialice en varios estratos perfectamente definidos tanto en anchura como en profundidad, lo que constituye un arma poderosísima para restituir en auténtica Alta Fidelidad las grabaciones de piezas interpretadas por grandes formaciones orquestales y/o masas corales de gran envergadura (cualquier ópera de Wagner, Strauss o Verdi, sin ir mas lejos).

¿Fallos? La verdad es que si nos atenemos estrictamente a lo que cabe esperar de una fuente digital de audio, el Evolution 505 es prácticamente perfecto aunque siempre se le podrá exigir que el extremo grave sea capaz de igualar al proporcionado por el giradiscos de referencia de la alemana Transrotor que tenía justo a su lado.

### Para finalizar

Estamos ante una fuente de referencia que no sólo aporta mejoras perceptibles con respecto a sus predecesores sino que resulta difícil de igualar. De hecho, a nivel de brío el Evolution 505 es un auténtico Ferrari de la reproducción musical que merece los máximos elogios. Ustedes mismos.