

Monitor LED BRAVIA Profesional 4K

Monitor LED
BRAVIA profesional
FWD-55X8600P
FWD-65X8600P
FWD-85X9600P



Característica importante

Fantástica resolución 4K (3840 x 2160 pixels) en formato 16:9.

Los modelos FWD-55X8600P, FWD-65X8600P y FWD-85X9600P reproducen más de 8 megapixels. Esto es cuatro veces la resolución Full HD, lo que ofrece tal nivel de realismo que hará que el público quiera tocar las imágenes con la mano.



Calidad de imagen 4K

Incorpore la increíble profundidad y calidad de la resolución 4K a su negocio con los monitores LED BRAVIA Profesional 4K, ahora disponibles en 55" y 65".

Diseño profesional

Los modelos FWD-55X8600P, FWD-65X8600P y FWD-85X9600P ofrecen todo el estilo y rendimiento tecnológico que cabría esperar en un monitor BRAVIA. El panel LCD 4K cuadruplica el número de pixels de Full HD para ofrecer una excelente calidad de imagen, mientras que el diseño ultracompacto es ideal para cualquier entorno comercial o corporativo.

Sencillo y flexible

Los monitores LED BRAVIA Profesional 4K pueden integrarse fácilmente en cualquier entorno gracias a su versatilidad para la instalación y la sencillez de manejo y control. Disponen de la función "Modo Hotel" que permite almacenar los ajustes en una memoria USB y copiarlos de un monitor a otro.

Creación de comunicación dinámica y controles óptimos

Incluye reproducción USB, control IP, control RS232C (con accesorio opcional CBX-H1 1/1), Modo Hotel y compatibilidad web HTML5 que facilita la creación y distribución en sistemas de cartelería digital.

Características

4K

Resolución 4K (3840 x 2160 pixels) en formato 16:9

Con más de 8 millones de píxeles, la resolución de pantalla 4K cuadruplica la capacidad de detalle de las imágenes Full HD. La posibilidad de gestionar contenido 4K 60P (YCbCr4:2:0 de 8 bits) ahora se combina con la reproducción de un nivel de detalle y realismo hasta ahora nunca visto.

4K X-Reality PRO

X-Reality PRO con resolución 4K que permite reducir la distancia de visualización

La tecnología X-Reality permite acercar el contenido Full HD a la calidad Ultra HD 4K.

Tecnología TRILUMINOS™

Nuestra exclusiva tecnología TRILUMINOS™ utiliza un rango de color mucho más amplio que reproduce los colores de una forma tan viva e intensa como son en la realidad. Crea tonos y matices más reales, profundos y naturales, entre ellos los rojos, verdes y azules más difíciles de reproducir.



Retroiluminación Edge LED de bajo consumo energético

La retroiluminación LED del panel consume menos energía que el sistema tradicional de retroiluminación fluorescente, lo que reduce los costes de mantenimiento y permite un diseño ultracompacto.

Opciones de control

Control vía RS232C o IP de numerosas funciones de los monitores, como el encendido/apagado, selección de entrada o volumen. Control IP a través del conector RJ45 y una API web, control RS-232C a través del módulo opcional CBX-H11/1.

Instalación sencilla

El diseño compacto, estilizado y moderno del monitor ofrece una amplia variedad de opciones de montaje y se adapta fácilmente a cualquier entorno empresarial, comercial o educativo.

Modo Hotel

Permite personalizar y almacenar los ajustes del monitor y copiarlos fácilmente de un monitor a otro mediante una memoria flash USB.

Reproductor multimedia integrado

Reproduce vídeos y contenido de otros soportes, incluido 4K, directamente desde una memoria flash USB o mediante streaming en una gran variedad de formatos. Es compatible con el sistema de ficheros NTFS, así como con FAT32 y exFAT.

Capacidad de conexión a Internet

Gracias al conector Ethernet y al módulo Wi-Fi integrado, es posible realizar una conexión a Internet tanto de forma inalámbrica como por cable.

Visualización de smartphone en el monitor

Permite la visualización de vídeos, fotos, apps procedentes de smartphones compatibles NFC utilizando el mando "one-touch" suministrado. Permite utilizar el smartphone para cambiar, aumentar, mover y seleccionar contenido en el monitor.



Imagen espejo en pantalla

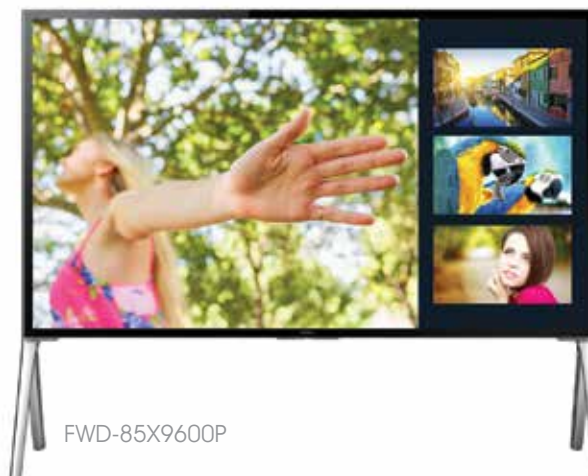
Explorador HTML5 integrado

Gracias al explorador HTML5 integrado los monitores BRAVIA Profesional pueden utilizarse en aplicaciones de cartelería digital sin la necesidad de utilizar un reproductor externo. Con capacidad para gestionar texto, gráficos, vídeos y streaming vía IP.



Opciones de interactividad

Mediante los paneles táctiles U-Touch los monitores Bravia Profesional se convierten en pantallas táctiles interactivas. Los paneles U-Touch están diseñados para integrarse con los monitores BRAVIA profesional, son multitáctiles (hasta 6 puntos simultáneamente) y de fácil configuración. Para obtener más información, contactar con un distribuidor de Sony.



FWD-85X9600P

Perfecto para:

- Presentaciones corporativas
- Cartelería digital
- Videoconferencia
- Educación



Introduzca la increíble profundidad y calidad de la resolución 4K en su negocio

PrimeSupport

Todos los monitores profesionales Bravia Profesional de Sony que se venden en la Unión Europea, Noruega y Suiza incluyen PrimeSupport de 3 años, un servicio que ofrece ventajas exclusivas tales como:

- Asistencia telefónica gratuita (00 800 7898 7898) en 5 idiomas.

- Recogida, reparación y envío a cualquier punto de la Unión Europea, Noruega y Suiza.

Además, se pueden adquirir servicios opcionales PrimeSupport Plus para disfrutar de una ampliación de 2 años del servicio PrimeSupport estándar de 3 años, que permite contar con

asistencia técnica, la ayuda de expertos y reparaciones durante 5 años a partir de la fecha de adquisición del monitor.



Especificaciones

| | | FWD-55X8600P | FWD-65X8600P | FWD-85X9600P |
|---------------------------------|---|--|------------------|---------------------------|
| Sistema de TV | (Terrestre/cable/satélite) | DVB-T2/C/S2 | | |
| | Número de sintonizadores | 1 (digital/análogo) / 1 (satélite) | | |
| Características de la pantalla | Tipo de atenuación | Atenúa de cuadro | Atenuación local | |
| | Pantalla TRILUMINOS™ | Sí | | |
| | Dispositivo de proyección | Pantalla LCD | | |
| | Tipo de retroiluminación | LED | | |
| Especificaciones de la pantalla | Tamaño de pantalla (diagonal) | 55" (54,6") | 65" (64,5") | 85" (84,6") |
| | Tamaño de la pantalla (cm) | 138,8 cm | 163,9 cm | 214,8 cm |
| | Relación de contraste dinámico | Más de 1 millón | | |
| | Ángulo de visión (derecha/izquierda/arriba/abajo) | 178 (89/89/89/89) | | 176 (88/88/88/88) |
| | Resolución de pantalla | 4K (3840 x 2160) | | |
| Relación de aspecto | 16:9 | | | |
| Especificaciones de video | Modo ancho | Full/Normal/Wide Zoom/Zoom/Caption/1:4:9 para vídeo Normal/Full1/Full2 para PC | | |
| | 4:3 predeterminado | Sí | | |
| | Procesamiento de vídeo | X-Reality PRO con resolución 4K | | |
| | Motionflow | Motionflow XR 200 Hz | | Motionflow XR 800 Hz |
| | Señal de vídeo | Sólo HDMI: 3840 x 2160/24p, 3840 x 2160/25p, 3840 x 2160/30p, 4096 x 2160/24p, 1080/24p, 480/60i, 480/60p, 576/50i, 576/50p, 720/60p, 720/50p, 1080/30p, 720/30p, 720/24p, 3840 x 2160/50p (YCbCr4:2:0 8 bits) 3840 x 2160/60p (YCbCr4:2:0 8 bits) HDMI/componentes: 1080/60i, 1080/60p, 1080/50i, 1080/50p | | |
| Funciones 3D | Formato 3D | Sí (Full HD) | | |
| | Transmisor de sincronización 3D integrado | No es necesario | Sí | |
| | 3D | Pasivo | Activo | |
| Especificaciones de audio | Posición del altavoz | Proyección inferior | | |
| | Potencia de salida de audio | 10 W + 10 W | | 10 W + 10 W + 10 W + 10 W |
| | Altavoz invisible | Sí | | |
| Funciones de red | Skype™ | Preparado | | |
| | Wi-Fi Direct | Sí | | |
| | Certificación Wi-Fi | Sí | | |
| | Aplicación Opera (sistema) | Sí | | |
| | Función Función One Touch Mirroring | Sí | | |
| | Mirroring NFC | Sí | | |
| | TV SideView™ | Sí | | |
| | Navegador de Internet | Sí (Opera) | | |
| LAN inalámbrica | Integrada | | | |
| Otras funciones | Doble Imagen | PAP (variable) | | |
| | Reproducción USB (contenido) | MPEG1/MPEG2PS/MPEG2TS/AVCHD/MP4Part10/MP4Part2/AVI(XVID)/AVI(Motion JPEG)/MOV/WMV/MKV/WEBM/3GPP/MP3/WMA/WAV/JPEG/MPO Sólo 55X8 y 65X8: RAW (ARW) | | |
| | i-manual | Sí | | |
| | Reloj en pantalla | Sí | | |
| | Temporizador de apagado | Sí | | |
| | Reproducción USB | Sí (visor de ficheros USB compatible con los sistemas de ficheros FAT16, FAT32, exFAT y NTFS) | | |
| | Idiomas del menú | Búlgaro/catalán/checo/danés/alemán/griego/inglés/español/estonio/finlandés/francés/hebreo/croata/húngaro/italiano/kazajo/lituano/letón/holandés/noruego/polaco/portugués/rumano/ruso/eslovaco/esloveno/serbio/sueco/turco/ucraniano | | |

| | | FWD-55X8600P | FWD-65X8600P | FWD-85X9600P |
|--|---|--|----------------------------------|----------------------------------|
| Características generales / Especificaciones | Sensor de luz | Sí | | |
| | Control dinámico de retroiluminación | Sí | | |
| | Modo de ahorro energético/Modo de apagado de retroiluminación | Sí | | |
| | Menú Modo hotel | Sí | | |
| | Compatible con la separación de orificios VESA® | 30,0 x 30,0 cm | 40,0 x 30,0 cm | 40,0 x 40,0 cm |
| | Giro de soporte | - | | |
| | Funciones de control | Control IP | Sí (mediante API WEB) | |
| | Control RS-232C | Sí (mediante accesorio opcional CBX-H1 1/1) | | |
| Entradas y salidas | MHL | Sí | | |
| | Entrada(s) de conexión RF | 1 (lado) | | |
| | Entrada(s) IF (BS/CS) | 2 (lado) | | |
| | Entrada(s) de vídeo compuesto | 1 (posterior híbrida con componente) | | |
| | SCART (sin Smartlink) | 1 (posterior) | | |
| | Conexiones HDMI™ (total) | 4 (lado) | | |
| | Audio analógico Entrada(s) (total) | 2 (posterior) | | |
| | Salida(s) de audio digital | 1 (posterior) | | |
| | Salida de audio | 1 (lateral/híbrida con auriculares) | | |
| | USB | 3 (lado) | | |
| Alimentación | Conexiones Ethernet | 1 (posterior) | | |
| | Entrada de PC HDMI™ | Sí | | |
| | Requisitos de alimentación | AC 220-240V / 50Hz | | |
| | Consumo de electricidad (en funcionamiento) | vívido : 282 W / estándar: 139 W | Vívido : 310 W / estándar: 157 W | vívido : 550 W / estándar: 320 W |
| | Consumo energético (en espera) | 0,3 W | | |
| Medidas (aprox.) | Solo TV (An. x Alt. x Prof.) (aprox.) | 123,2 x 74,1 x 6,6 (2,79) cm | 144,8 x 86,5 x 6,6 (2,79) cm | 195,4 x 115,0 x 10,3 (7,60) cm |
| | TV con soporte (An. x Alt. x Prof.) (aprox.) | 123,2 x 78,5 x 28,5 cm | 144,8 x 91,0 x 28,5 cm | 195,7 x 121,4 x 45,2 (59,1) cm |
| | Caja de embalaje (An. x Alt. x Prof.) (aprox.) | 132,9 x 82,9 x 19,8 cm | 154,6 x 95,2 x 19,8 cm | 209,0 x 139,7 x 62,1 cm |
| Peso (aprox.) | Solo TV (aprox.) | 23,5 Kg | 32,7 Kg | 70,8 Kg |
| | TV con soporte (aprox.) | 24,1 Kg | 33,3 Kg | 73,7 Kg |
| | Bruto (con embalaje) (aprox.) | 32,0 kg | 42,0 kg | 105,0 kg |
| Accesorios suministrados | Control remoto con solo pulsar un botón | RMF-ED004 | | |
| | Mando a distancia | RM-ED060 | | |
| | Gafas 3D | TDG-500P x2 | | TDG-BT400A x2 |
| | Cable de alimentación de CA | coleta | | C17 |
| | Tornillos | Sí | | |
| | Manual de instrucciones | GB,FR,DE,NL,ES,PT,IT,DK,NO,SE,FI,PL,CZ,SK,HU,RO,BG,GR,TU,RU,UA | | |

Accesorio opcional:



Convertor RS-232C/HDMI CBX-H1 1/1

Para conocer todas las características, visita www.pro.sony.eu/bravia-display

© 2014 Sony Corporation. Todos los derechos reservados. Queda prohibida la reproducción total o parcial sin la debida autorización. Las características y especificaciones técnicas están sujetas a cambio sin previo aviso. Todos los pesos y medidas no métricos son aproximados. «Sony» y «BRAVIA» son marcas comerciales o registradas de Sony Corporation. Las demás marcas citadas pertenecen a sus respectivos propietarios.

Distribuido por

Sony es el proveedor líder de soluciones AV/IT para empresas en una amplia gama de sectores, como los mercados relativos a la comunicación y difusión audiovisual, la videovigilancia, los equipos médicos, el cine digital y los monitores. Ofrece productos, sistemas y aplicaciones para la creación, manipulación y distribución de contenido audiovisual digital que aportan un valor añadido a las empresas y a sus clientes. Con una dilatada experiencia de más de 25 años en el suministro de productos líderes en el mercado, Sony ocupa la posición perfecta para ofrecer una calidad excepcional a sus clientes. En colaboración con una red de partners tecnológicos importantes, Sony ofrece soluciones completas ajustadas a las necesidades de cada cliente, integrando el software y los sistemas a fin de alcanzar los objetivos específicos de cada empresa. Para más información visita www.pro.sony.eu

Síguenos en Twitter @SonyProEurope / www.twitter.com/sonyproeurope

HCT_BRAVIA_PR_DISPLAYS_FWD55/65/85_Datasheet_J2865_ESP_17/06/14_V3

SONY