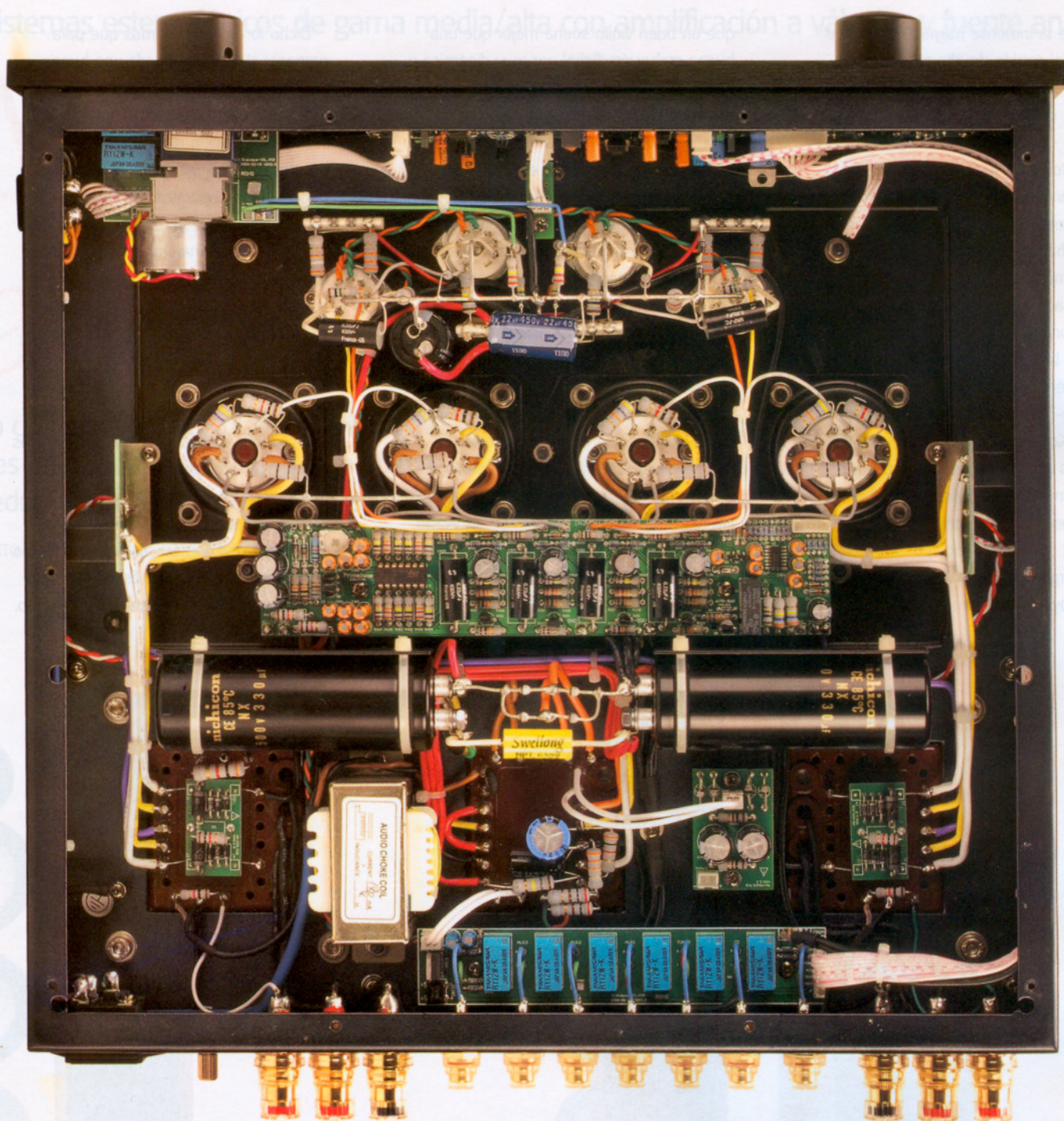


Sistemas estereofónicos de gama media/alta con amplificación a válvulas y fuente analógica



## Pro-Ject + Lehmannaudio + PrimaLuna + Monitor Audio

La primera de nuestras propuestas es una combinación formada por modelos bastante novedosos pertenecientes a marcas consolidadas del panorama audiófilo internacional. Reconocemos, eso sí, que sobre el papel a más de uno le

parecerá bastante heterodoxa (de hecho, un poco como las demás) por la sencilla razón de que a más de uno no le cuadrará que pongamos una electrónica que sobre el papel tiene una potencia de salida muy moderada con unas cajas acústicas que,

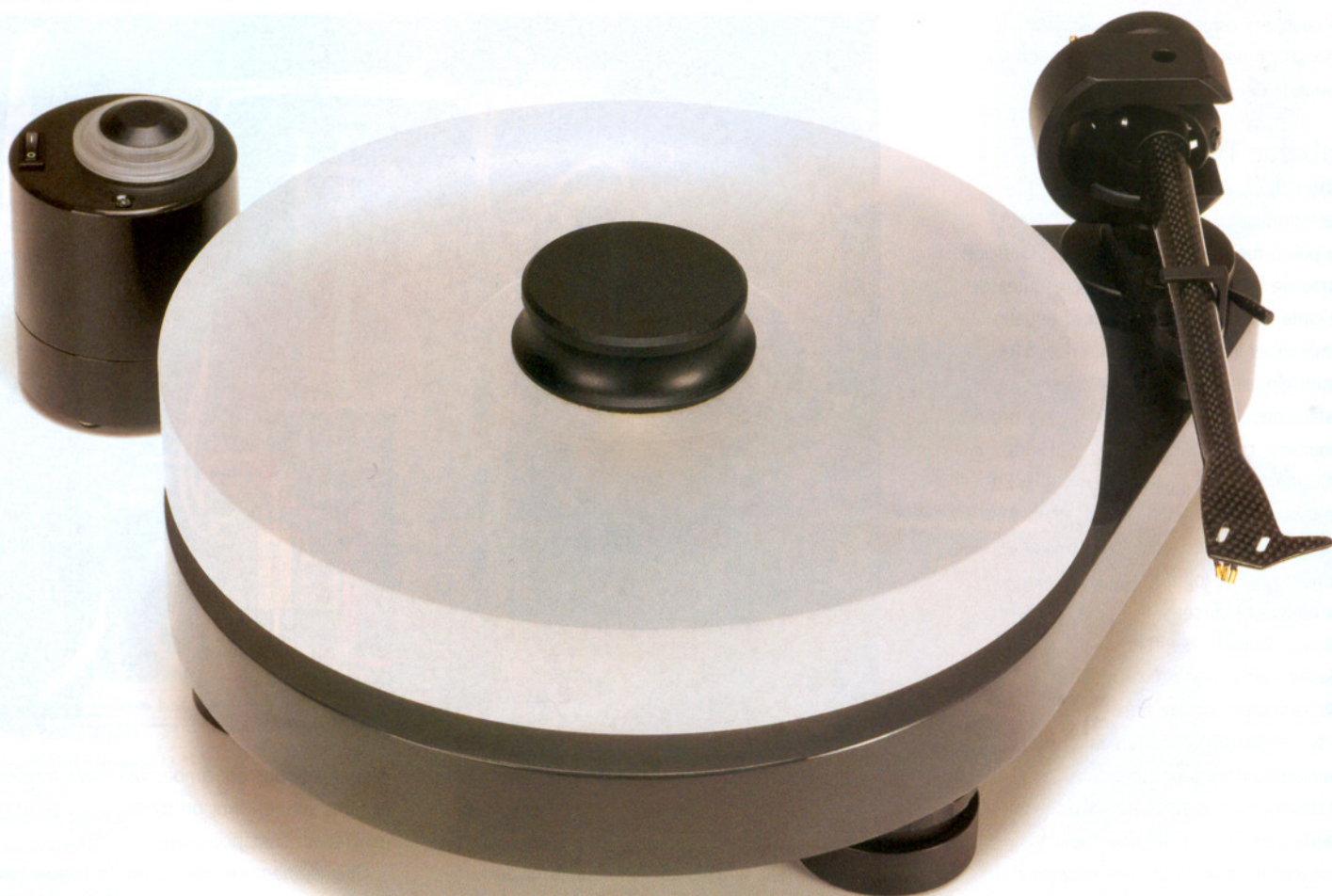
también sobre el papel, da la impresión de que están diseñadas con otros propósitos. Y, en efecto, así es si hablamos en términos estrictos. Lo que sucede es que tradicionalmente las válvulas de vacío se han caracterizado por poseer una

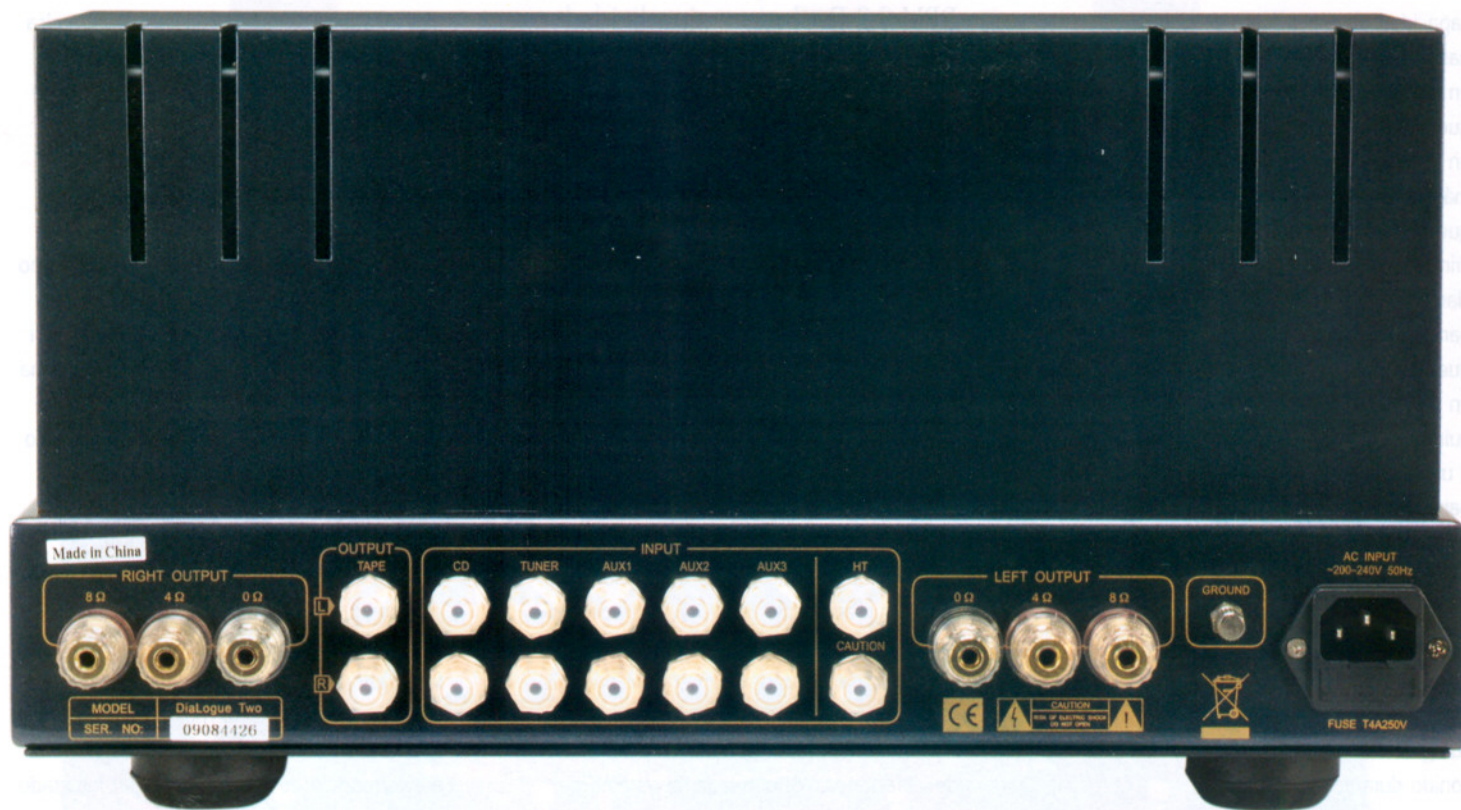
capacidad dinámica fuera de lo común, hasta el punto de ser capaces de lidiar en unas condiciones más favorables de lo que parece con sistemas de altavoces que en principio uno asociaría a electrónicas más potentes. Si además los nombres que materializan esta propuesta se llaman PrimaLuna y Monitor Audio, está más que claro que el resultado será reconfortante para un amplio espectro de aficionados que deseen reproducir su música favorita en las mejores condiciones posibles. La guinda la pone un giradiscos perteneciente a una de las marcas que más ha hecho para que la idea de High End asequible se convierta en realidad: la austriaca Pro-ject. De este modo, el combinado "válvulas/vinilo" adquiere todo su significado al aportar esa mezcla de resolución y calidez que tanto seduce a los amantes de la música que desean disfrutar escuchando sus grabaciones favoritas con el mejor sonido durante largas horas.

## RPM 9.2 Evolution: simplicidad conceptual y formal para la mejor musicalidad

Pertenciente a la serie de más alto nivel –aunque siempre dentro de los parámetros de alta relación calidad/precio- de Pro-ject, el RPM 9.2 Evolution es un claro representante de la nueva escuela de giradiscos que desde hace ya unos años pone al alcance de un amplio espectro de aficionados una serie de soluciones antaño reservadas a los más pudientes sin que ello haya significado la realización de concesiones importantes en términos de materiales y tecnologías. Así, el Pro-ject destaca en primer lugar por su chasis de fibra de densidad media terminado en un bello lacado gris oscuro que descansa sobre tres pies magnéticos –solución que además de muy "pija" es extraordinariamente efectiva- y es acompañado por un motor ubicado en un bloque de metal separado con el fin de suprimir cualquier posible transmisión de vibraciones. Por otro lado, el sistema de

giro está basado en un cojinete de cerámica –otra solución muy "high tech" que permite reducir el desgaste al mínimo- mientras que el plato propiamente dicho está fabricado en una estructura sandwich de material acrílico con comportamiento antiresonante optimizado. Pero si hay un elemento del RPM 9.2 Evolution que realmente impacta, no cabe la menor duda de que es el brazo, de nombre 9cc Evolution y también firmado por Pro-ject que ha sido fabricado a partir de una única pieza de fibra de carbono, con lo que ello implica en términos de rigidez y perfecto control de las resonancias. Realmente sofisticado, este brazo con tubo de perfil cónico permite, gracias tanto a su masa efectiva como a la flexibilidad aportada por los ajustes que incorpora, trabajar con un amplio repertorio de cápsulas fonocaptoras (incluyendo los diseños de bobina móvil con salida muy baja), a la vez que la posibilidad de conectar el conjunto al previo/módulo de fono/amplificador integrado



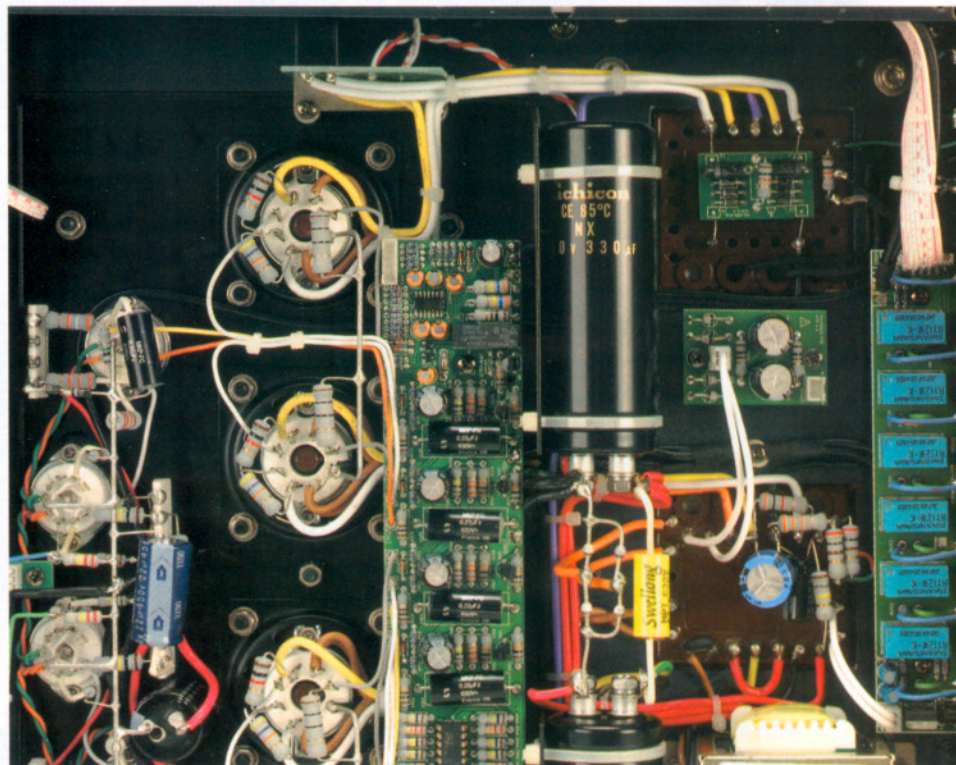


con cualquier cable pone todavía más opciones de personalización del sonido final en manos del usuario.

## Dialogue Two: una fuente inagotable de placer sonoro

La electrónica a válvulas que constituye el otro punto fuerte de la presente combinación es uno de los ejemplos más interesantes de ese cada vez más necesario –por aquello de mantener la competitividad en nuestro mundo globalizado y a la vez ofrecer prestaciones subjetivas de alto nivel a precios asequibles– combinado que es el diseño en Occidente y la fabricación en China. En este caso, la concepción de los circuitos se realiza en Holanda, y el resultado final es un producto que ha logrado seducir a propios y extraños por su sensacional capacidad dinámica: el Dialogue Two.

Basado en el uso de válvulas de potencia KT88 asociadas a componentes seleccionados por su calidad sonora (empezando por un generoso transformador toroidal y terminando con dos transformadores de salida hechos a medida en Estados Unidos, todo ello sin olvidar elementos tan relevantes en el resultado final como los zócalos de cerámica para las válvulas o los condensadores de



origen Solen y Nichicon), el Dialogue Two incorpora además la posibilidad de elegir entre los modos de funcionamiento ultralínea y triodo, lo que significa que el usuario dispone de poco menos que de dos aparatos en uno por cuanto las características sonoras

proporcionadas por ambas opciones pueden llegar a ser –en función de las cajas acústicas asociadas– sustancialmente distintas.

Otro elemento relevante del Dialogue Two es el circuito de autopolarización adaptativa de las válvulas que incorpora por cuanto

permite ajustar, de modo constante, en tiempo real y no intrusivo (léase sin afectar a la señal de audio), los puntos de trabajo de las válvulas de potencia con lo que ello comporta en términos de reducción de la distorsión (siempre importante en el caso de las válvulas de vacío aunque, como bien sabemos, se trata de una distorsión "buena", léase no desagradable para el oído) y de alargamiento de la vida útil de los dispositivos en cuestión (al protegerlos de posibles fallos).

## Silver RX8: lo último de Monitor Audio

Estilizada y magníficamente terminada, la columna Silver RX8 es el modelo de más alto nivel de la novedosa serie Silver RX

de la británica Monitor Audio y destaca de inmediato por la extraordinaria calidad de su construcción a pesar de que no se utilizan soluciones innovadoras y de eficacia constatada al respecto como son los paneles curvados. Aún así, da igual por la sencilla razón de que la combinación de paneles de MDF de alto grosor, la sujeción de los altavoces de medios y graves con un único perno que fija los paneles frontal y posterior del recinto, el uso de dos puertos reflex (uno frontal frontal y uno posterior) de alta tecnología (HiVell exclusivo de Monitor Audio) y la presencia de una base de estructura multicapa con puntas de desacoplo de alta precisión (muy similares a las empleadas en la elitista serie Platinum) hace que la Silver RX8 ofrezca un fundamento pétreo para reproducir cualquier tipo de programa.

Igual sofisticación encontramos en los altavoces utilizados, todos ellos equipados con diafragmas (cúpula en el tweeter y conos en los transductores de medios y graves) de la ya célebre aleación ultraligera y rígida de aluminio y magnesio revestida de cerámica (C-CAM) que constituye la marca de fábrica de Monitor Audio. En el caso de los altavoces de medios (con modificador de dispersión en forma de ojiva) y graves (equipados con un cono de perfil continuo) hay que añadir la estructura de "rugosidades" RST, que permite suprimir eficazmente las resonancias generadas en los propios conos. Además, en

la Silver RX8 (y, por extensión, en los demás modelos de la serie Silver RX) se han refinado los principales parámetros electroacústicos de los transductores citados gracias a la aplicación de las más avanzadas técnicas de diseño por ordenador (en particular el método de los elementos finitos), lo que ha permitido tanto reducir la distorsión como ampliar la capacidad dinámica, el nivel de presión sonora máximo (casi 117 dB) y la extensión de la curva de respuesta en frecuencia. A ello contribuye también un filtro divisor de frecuencias ejecutado con componentes seleccionados a oído que, no obstante, se cobra su peaje en la forma de una impedancia mínima que obliga a optar por una electrónica con elevada capacidad dinámica/de entrega de corriente.

### Ficha técnica

**Precio orientativo del conjunto** 7.000 €

#### GIRADISCOS PRO-JECT RPM 9.2 EVOLUTION

<b>Sistema de tracción</b>	por correa
<b>Velocidades de rotación disponibles</b>	33 y 45 RPM
<b>Tipo de eje</b>	invertido de acero inoxidable
<b>Tipo de motor</b>	síncrono
<b>Relación señal/ruido</b>	73 dB
<b>Dimensiones</b>	440x180x325 mm (AxHxP)
<b>Peso neto</b>	12'5 kg

#### PREVIO DE FONOS LEHMANN AUDIO BLACK CUBE DECADE

<b>Ganancia</b>	36-66 dB
<b>Etapas de salida</b>	configurada en Clase A y sin realimentación

#### AMPLIFICADOR INTEGRADO PRIMALUNA DIALOGUE TWO

<b>Potencia de salida</b>	2x38 W sobre 4/8 ohmios en modo ultralineal o 2x21 W sobre 4/8 ohmios en modo triodo
<b>Distorsión armónica total (THD)</b>	inferior al 1'2%
<b>Respuesta en frecuencia</b>	10-30.000 Hz, +/-1 dB
<b>Relación señal/ruido</b>	89 dB
<b>Impedancia de entrada</b>	100 kohmios
<b>Dimensiones</b>	385x210x405 mm (AxHxP)
<b>Peso neto</b>	29 kg

#### CAJAS ACÚSTICAS MONITOR AUDIO SILVER RX8

<b>Principio de funcionamiento</b>	bass-reflex
<b>Número de vías/altavoces</b>	3/4
<b>Respuesta en frecuencia</b>	32-35.000 Hz
<b>Sensibilidad</b>	90 dB/W/m
<b>Impedancia nominal</b>	4 ohmios
<b>Potencia admisible</b>	50-175 W RMS
<b>Dimensiones (base y pies incluidos)</b>	275x960x388 mm (AxHxP)
<b>Peso</b>	21'8 kg

